

L'entreprise bénéficie de plus de 45 ans d'expérience dans le secteur de l'injection de plastiques. A ses débuts, Pladomin S.A fabriquait des produits ménagers ainsi que des articles destinés a usage domestique, et vers les années 80 l'entreprise commence à se tourner vers le milieu industriel et des telecomunicacions. Vers le début des années 90, la transformation s'accroît avec la certification ISO 9002 et une nouvelle étape fut franchie lorsque les principales marques du secteur électroménager choisirent à Pladomin S.A comme un des principaux fournisseurs.

Au cours des 10 dernières années s'est produit notre plus importante croissance, en nous introduisant fortement dans le secteur automobile mais également en augmentant notre présence en électroménager. Nous disposons de la certification ISO 9001-2000 et actuellement nous sommes en cours d'acquisition de la

HISTOIRE

norme automobile ISO TS 16949:2000. Le chiffre d'affaires de Pladomin S.A s'élève à 6 millions d'Euros et l'entreprise travaille avec environ 625 tonnes de matériau plastique par an.

Les principaux fabricants d'électroménagers ainsi qu'automobiles présents en Espagne utilisent nos composants.

Bien que notre marché principal soit l'Espagne, nous sommes chaque jour plus présents sur les marchés étrangers, exportant en ce moment vers la France, l'Allemagne, les USA, le Brésil, la République Tchèque, la Chine, etc.

We are a plastic injector with more than 45 years' experience providing our customers with reliable product solutions in plastic.

Pladomin started manufacturing household products in the early 60's and it was in the 80's that we moved our positioning towards industrial customers specifically in the telecom business. We obtained the norm ISO 9002 in the 90's and started working with many of the most important manufacturers of domestic appliances. In the last decade, PLADOMIN PLASTIC COMPONENTS has made an important effort to enter the automotive business obtaining the ISO 9001-2000 and the ISO TS 16949:2000 certifications (from May 2006)

HISTORY

Nowadays Pladomin manufactures more than 650 tons of plastic components per year and many of the automotive and domestic appliances brands incorporate our products. Our customers are located in countries like France, Poland, USA, UK, Italy, Germany, Brasil, Czech Republic, or China amongst others.



Nº de certificado 956758

CLIENTS

Aujourd'hui, les composants que nous fabriquons se trouvent dans de nombreux produits de marque Fagor, Edesa, Bosch, Siemens, Balay, Neff, Lynx, Ufesa, Teka, Daewoo, Kimberly Clark, entre autres, mais aussi sur les véhicules de marques Volvo, Ford, Volkswagen, Seat, Skoda, Opel, Citroën et Peugeot.



CUSTOMERS

One can find plastic parts manufactured by Pladomin in products from Fagor, Edesa, Bosch, Siemens, Balay, Neff, Lynx, Ufesa, Teka or Daewoo in the electric appliance business and in vehicles manufactured by Volvo, Ford, Volkswagen, Seat, Skoda, Mercedes, Opel, Citroen, or Peugeot. Also we develop products for Kimberly Clark and Alcatel.



ufesa

FAGOR

Teka

edesa

LYNX

DAEWOO

SIEMENS

Balay

Kimberly-Clark

EFF



PEUGEOT

Mercedes-Benz



SEAT

Edscha

VOLVO

OPEL

BOSCH

CITROËN

USINE

Pour ce faire, nous disposons d'installations de 4000m² et d'équipements modernes composés de 16 machines à injections, la plupart robotisées, et des techniques de production variées: injection multi composant, sur injection d'inserts, injection assistée avec gaz (Airmould®), etc. Nous fabriquons des pièces comprises entre 1 gramme et 2,5 Kg, en n'importe quel matériau thermoplastique, même des matériaux techniques.

Nous réalisons habituellement des processus postérieurs de mécanisation, montage et finition comme la soudure par ultrasons, la peinture et sérigraphie, ainsi que le chromage/nickelage de certains composants, ce qui nous permet d'offrir un service intégral de fabrication de produits et composants.



FACILITIES

Our facilities are located in Santander, in the North of Spain. We have 16 injection machines, some of them robotized, performing the most advanced manufacturing techniques: Gas assisted injection Airmould® (in which we were pioneers in Spain), multicomponent injection, insert molding, etc. We manufacture components from less than 1 gr. to 2,5 kg. In any type of thermoplastic even high performance materials. We deliver plastic solutions, that's why we do not only manufacture plastic components but we also do assembling, polishing and finishing, ultrasonic welding, painting, chrome or nickel plating and silkscreening on our products.



Notre activité principale se situe au niveau du bureau technique très préparé et avec une grande expérience en recherche de solutions pour nos clients. Nous travaillons en coordination avec les équipes de développement de nos clients de la conception du produit à l'homologation des pièces, en passant par le design et la production de prototypes très rapidement, la fabrication d'automatismes, moules et leur mise a disposition grâce a notre unité de production de moules qui produit pour elle-même mais qui peut également réaliser des adaptations de moules produits par autres, en réduisant considérablement le temps de mise a disposition antérieur à la production en série des pièces.

BUREAU TECHNIQUE

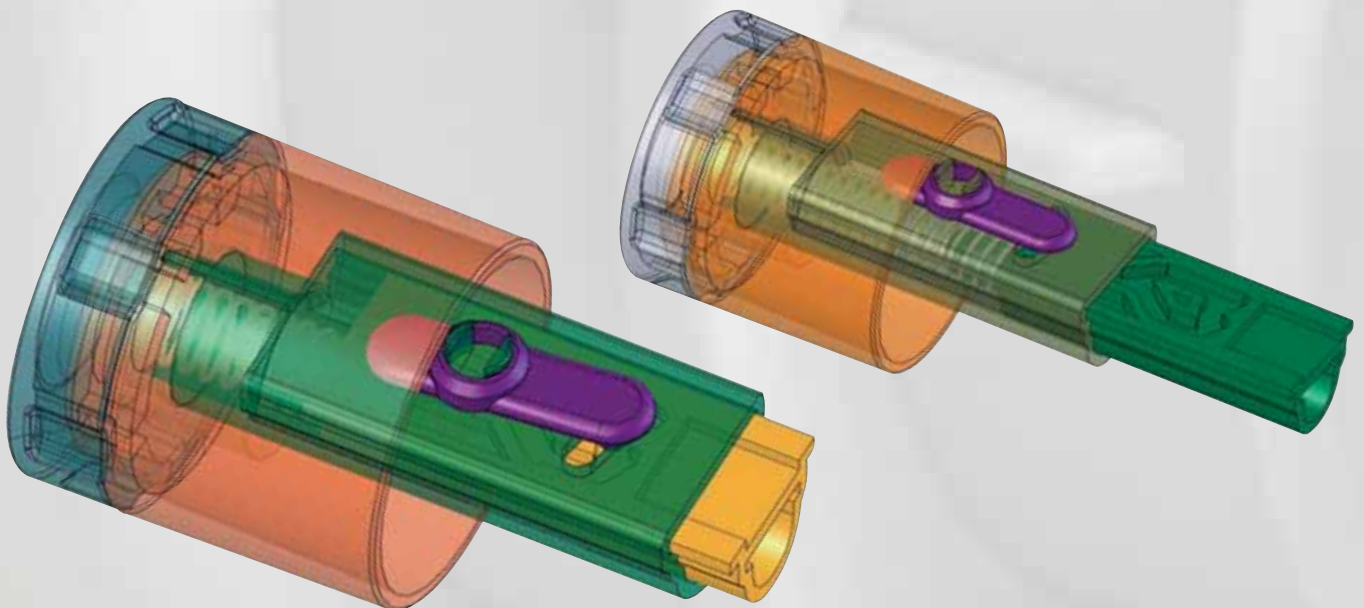
Grâce a notre équipe, nous pouvons affirmer qu'il n'y a pas de projet que nous ne pouvons affronter. Nous consacrons une importante partie de nos investissements de R et D à de nouvelles techniques et de nouveaux produits pour lesquels nous avons obtenu diverses licences sur différents terrains, et pour lesquels, l'objectif consiste en maintenir un avantage compétitif basé sur l'innovation.



Our most value asset is our technical skill and experience providing our customers with solutions to their designs. We work closely with their development teams from the product concept to the start of the serial production and delivery of finished products. We collaborate designing and producing prototypes and developing any type of mold or automation needed for the production, adapting them in-house within very short deadlines.

TECHNICAL DEPARTMENT

Thanks to our skilled team, we may say that there is no challenge or project that we cannot face. We assign an important budget to research and development in new techniques and products and we have already obtained several registred patents in our aim to improve processes and keep a competitive edge based on innovation.



1 INJECTION ASSISTÉE AVEC GAZ (GRAMME ®)

Cette technique consiste à injecter une moindre quantité de plastique dans les moules et remplir complètement la pièce en y injectant le gaz à pression, ce qui nous permet d'obtenir des pièces plus légères, à un moindre coût du fait d'une consommation moins importante de matière première, avec des formes et des épaisseurs spéciales qui ne permettraient pas l'injection conventionnelle sans laisser des défauts visibles et des contractions.

2 INJECTION BI-MATERIAU

Ici, il consiste à injecter, en deux processus séparés, des matières plastiques de caractéristiques différentes de manière à atteindre un produit fini avec des caractéristiques optimum et qui complètent le noyau résistant désiré.

Some of our most successful techniques are:

GAS ASSISTED INJECTION

This technique consists in injecting a smaller quantity of plastic and then pushing it until the end of the mold with pressurized nitrogen, resulting in lighter products, cost effective as they consume less raw material, with improved shapes and diameters due to the lack of shrinking effect, resulting in flawless, much more attractive parts.

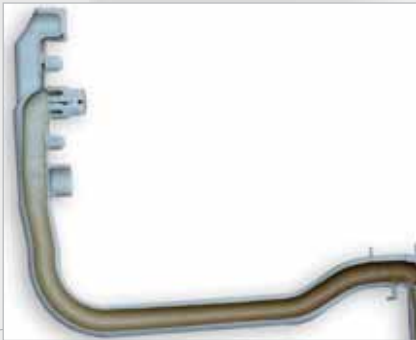
1 TWO COMPONENTS INJECTION

Consists in injecting two different materials in separated processes, combining the aesthetical features of the covering material with the strength of the material inside.



3 INJECTION DE TUYAUX ET CONDUITS

Nous sommes spécialistes en ce qui concerne l'injection de conduits pour liquides et gaz en matières plastiques en les substituant à d'autres matériaux plus coûteux, lourds et présentant une moins bonne résistance au temps et aux produits chimiques.



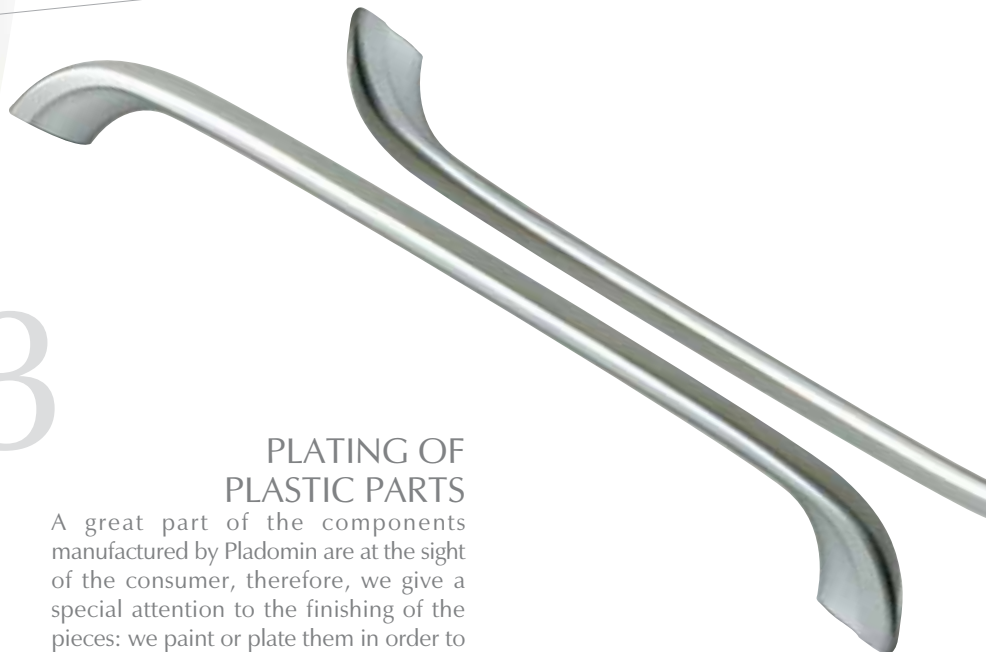
TUBE INJECTION

We are a specialist in the production of tubes and pipes with gas assisted plastic mold injection, substituting other much more expensive materials due to raw material, assembling and transportation costs, and not so resistant to corrosion, time, or other chemical attacks. Also, mold injected tubes allow much defined shapes and resistance than those produced using blow injection.



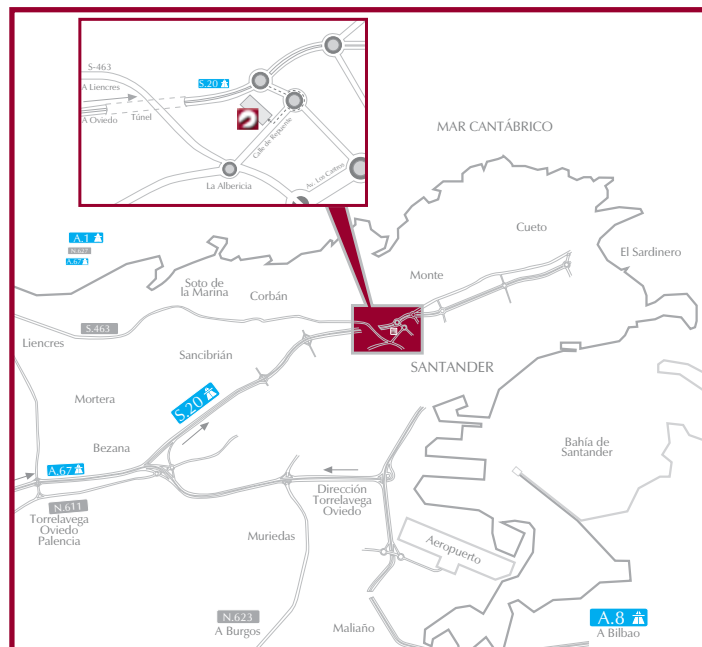
4 NICKELAGE ET CHROMAGE DE PIÈCES

Une grande partie des pièces fabriquées par Pladomin S.A son esthétiques, visibles par le consommateur, c'est pourquoi nous accordons une grande importance à la finition, qui passe par tous types de peintures aux traitements électrolytiques qui permettent donner a nos pièces des surfaces métalliques résistantes a l'usage de produits chimiques. Ce type de finitions est spécialement utilisé dans l'industrie automobile et pour la fabrication d'électroménagers où Pladomin est fortement présente.



PLATING OF PLASTIC PARTS

A great part of the components manufactured by Pladomin are at the sight of the consumer, therefore, we give a special attention to the finishing of the pieces: we paint or plate them in order to obtain metalized finishing not removable with the use or chemical interaction. This type of finishing is widely used by the automotive or electrical appliance business where Pladomin is widely established.



Bº San Miguel Nº 45 • 39012 Santander. España
Tfno.: +34 942338311 • Fax: +34 942343193

www.pladomin.com
comercial@pladomin.com
CIF: A-39028378

